



VIVÍ EUCALIS

UNA EXPERIENCIA ÚNICA EN SAN ISIDRO

Material preliminar sujeto a alteraciones. Las imágenes son simplemente perspectivas artísticas del emprendimiento. Las medidas son aproximadas y pueden eventualmente variar.

El mobiliario y la decoración fueron incluidos a título ilustrativo y pueden no formar parte del proyecto. Los plazos mencionados en la presente son estimativos, y pueden verse alterados por diversos motivos, incluyendo fuerza mayor.

EUCALIS II

VIVÍ EN SAN ISIDRO



VIVÍ LA EXPERIENCIA

- **6600 m2** de espacios verdes con gran arboleda autóctona.
- Casas de **175 a 233 m2**, que combinan, ambientes amplios, jardín, parrilla, terrazas y excelencia constructiva.
- **220 m2** de Amenities: SUM, Sauna, Gimnasio y Vestuarios.
- **280 m2** de Pileta y Solarium, coronan el corazón del predio con espacio verdes abiertos y juegos para niños.
- Cocheras subterráneas.
- Seguridad las 24hs, control de acceso remoto y sistema de control de cámaras del predio desde cada vivienda.



UBICACIÓN

Colectora Panamericana Este 4996
San Isidro, Provincia de Buenos Aires

 www.eucalis.com

 11 2506 9111

COMERCIALIZA:

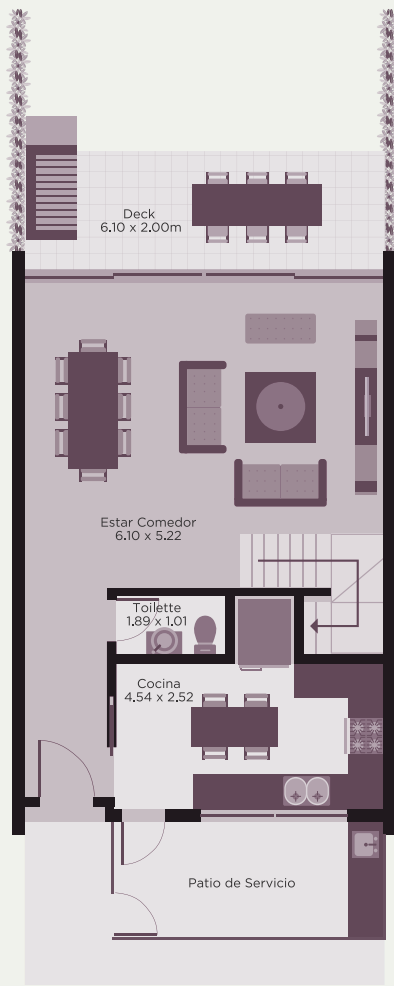
 MILES
PROPIEDADES

DESARROLLA:

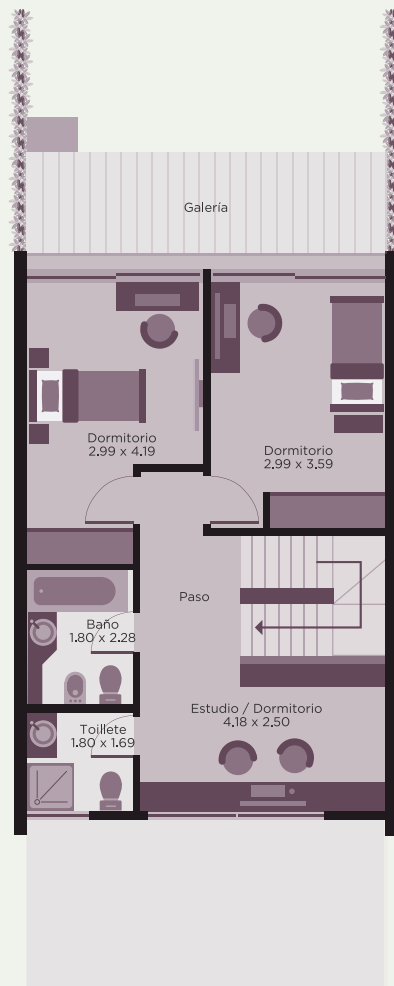
 **mdsz** Mariano Szarrier
Arquitectura
y Desarrollo
www.mdsz.com.ar



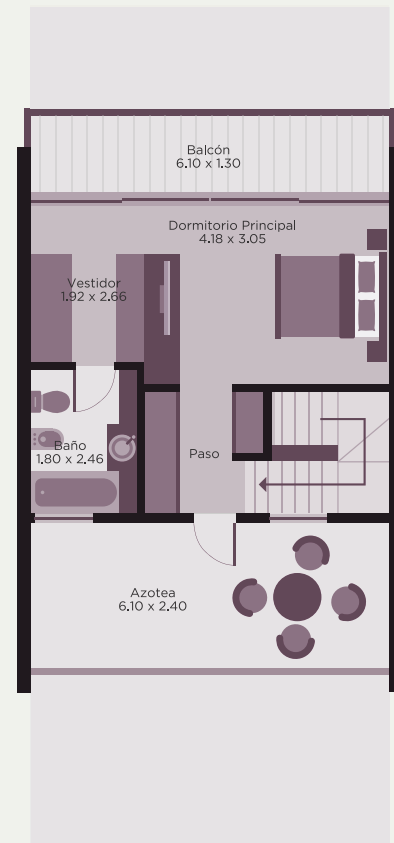
Planta de conjunto



Planta Baja

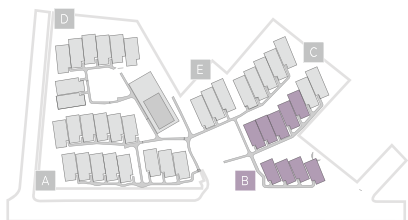


Planta 1º Piso



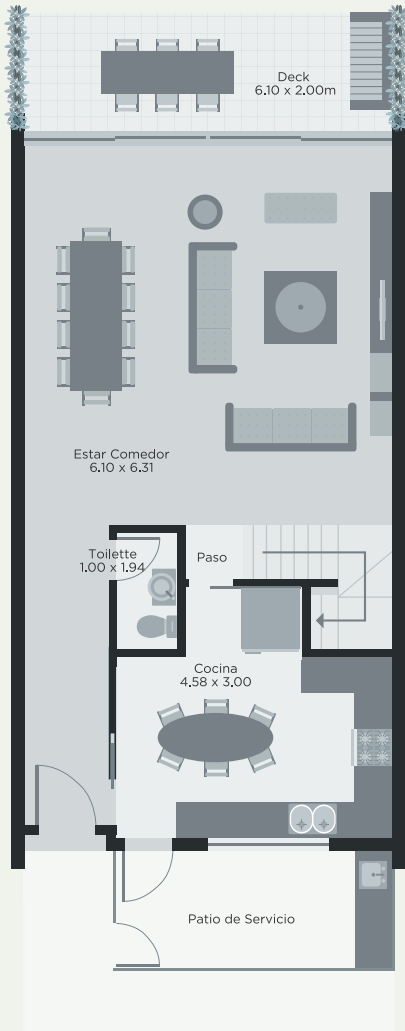
Planta 2º Piso

Todas las medidas estan expresadas en metros

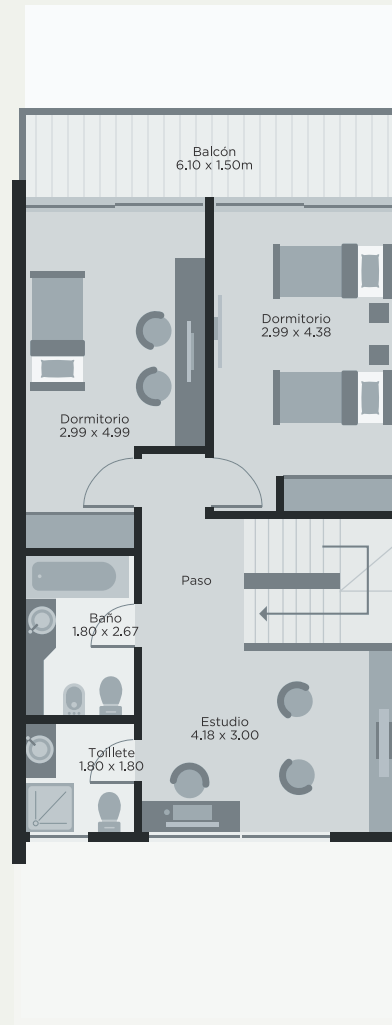


Unidad B
Superficie 175.00 m²

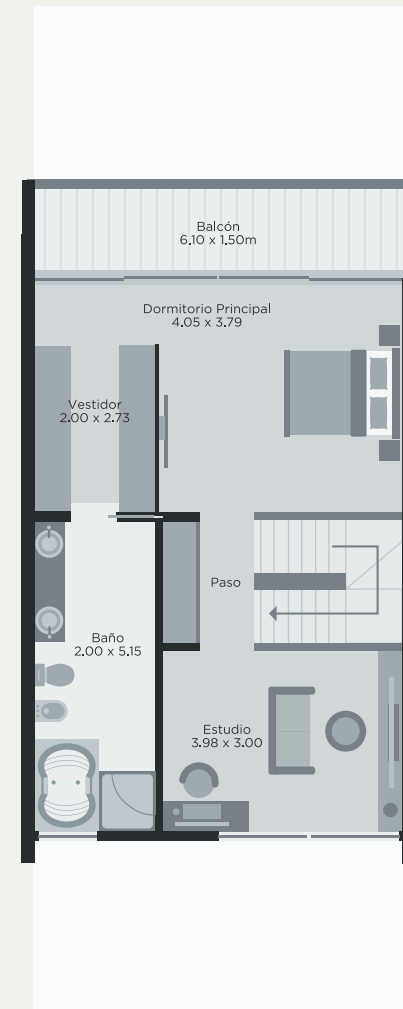
EUCALIS II
VIVÍ EN SAN ISIDRO



Planta Baja

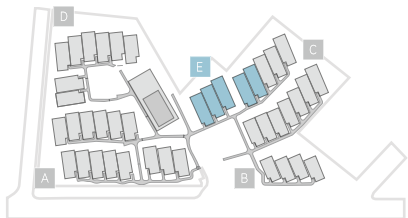


Planta 1º Piso



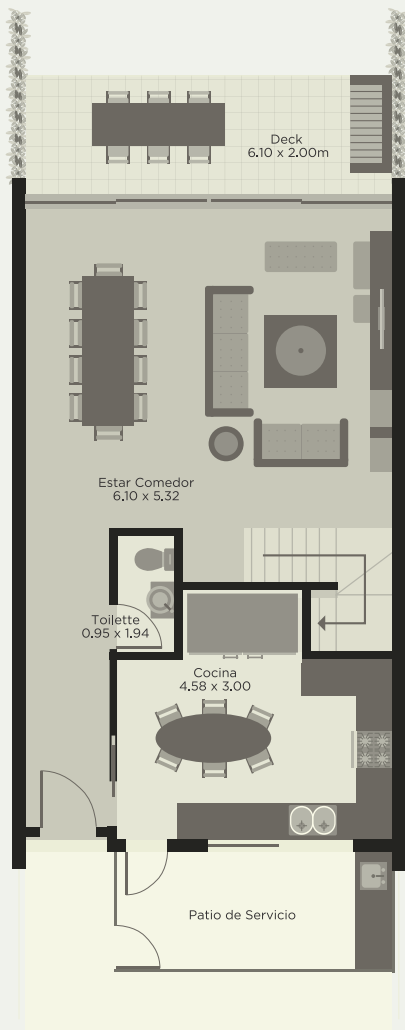
Planta 2º Piso

Todas las medidas estan expresadas en metros

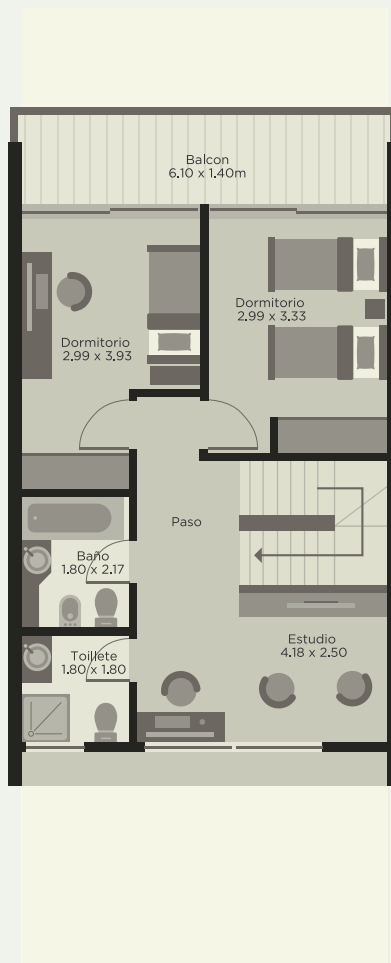


Unidad E
Superficie 232.00 m2

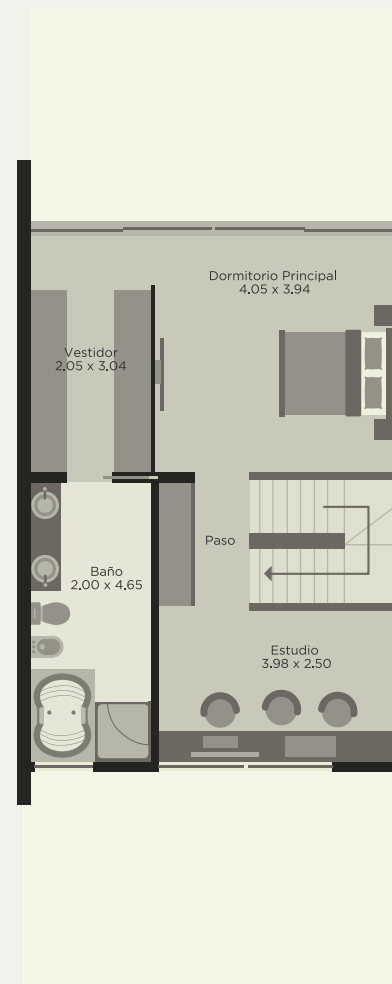
EUCALIS II
VIVÍ EN SAN ISIDRO



Planta Baja

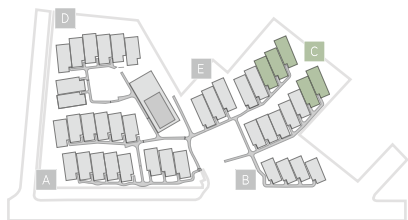


Planta 1° Piso



Planta 2° Piso

Todas las medidas estan expresadas en metros



Unidad C
Superficie 215.00 m²

EUCALIS II
VIVÍ EN SAN ISIDRO

EUCALIS II

VIVÍ EN SAN ISIDRO



📞 11 2506 9111

www.eucalis.com



Material preliminar sujeto a alteraciones. Las imágenes son simplemente perspectivas artísticas del emprendimiento. Las medidas son aproximadas y pueden eventualmente variar.

El mobiliario y la decoración fueron incluidos a título ilustrativo y pueden no formar parte del proyecto. Los plazos mencionados en la presente son estimativos, y pueden verse alterados por diversos motivos, incluyendo fuerza mayor.